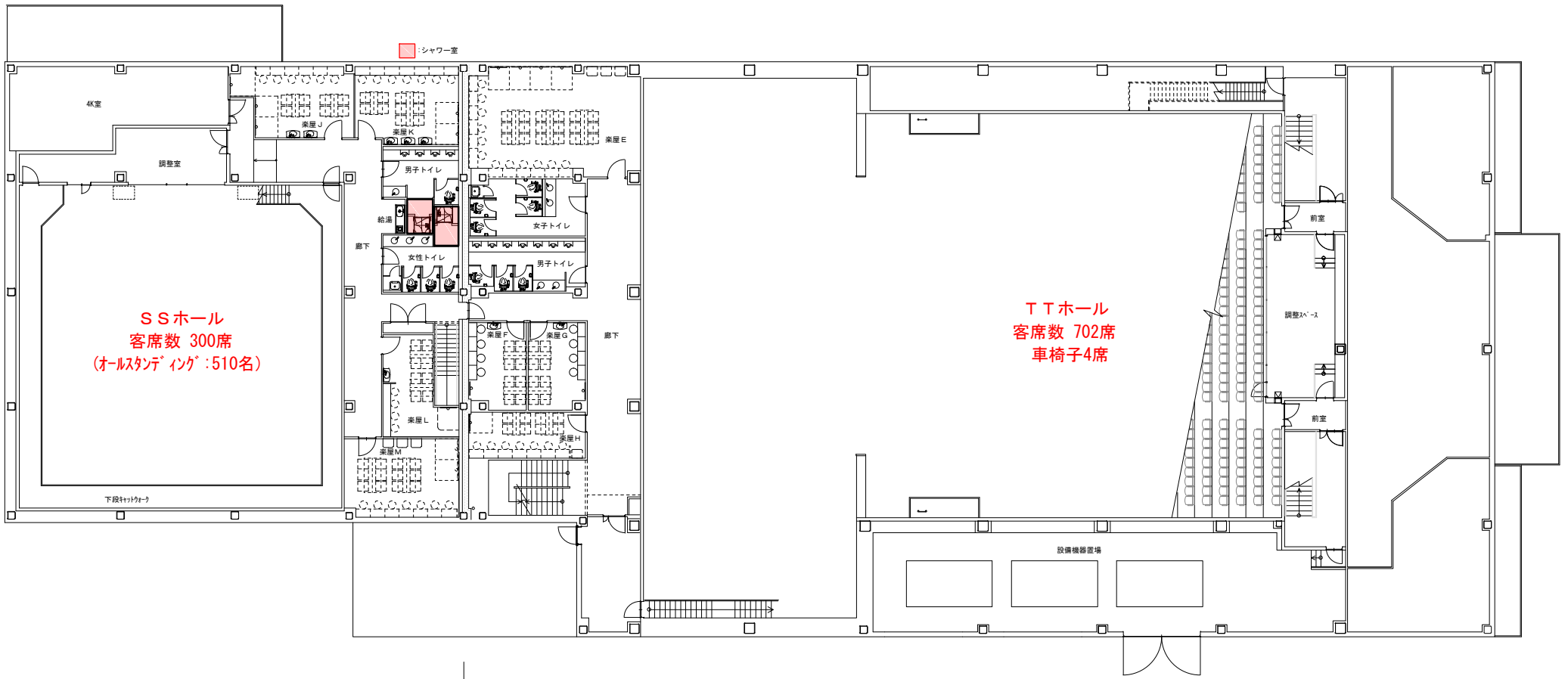


※SSホールの舞台位置、客席配置等は演目によって自由に設定することが可能です。



1階平面図 (SSホール) S=1:150 (A3)

1階平面図 (TTホール) S=1:150 (A3)

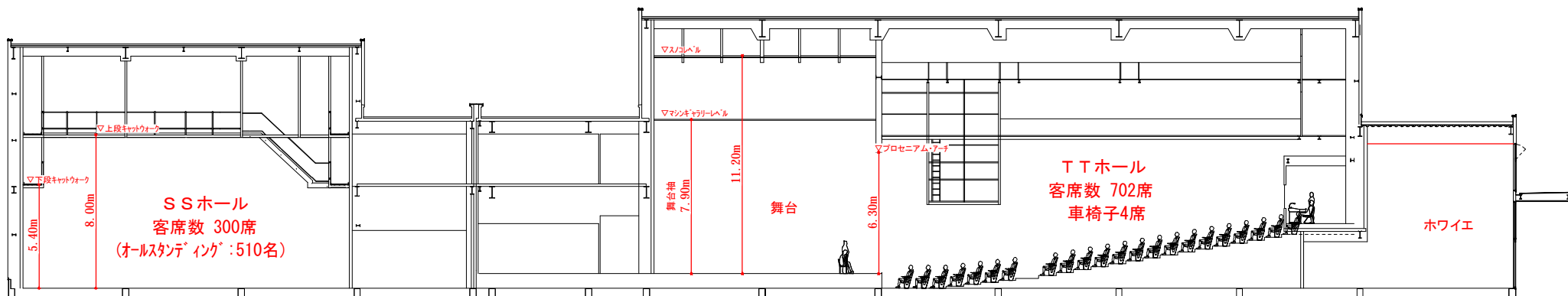


SSホール  
客席数 300席  
(オールスタンディング: 510名)

TTホール  
客席数 702席  
車椅子4席

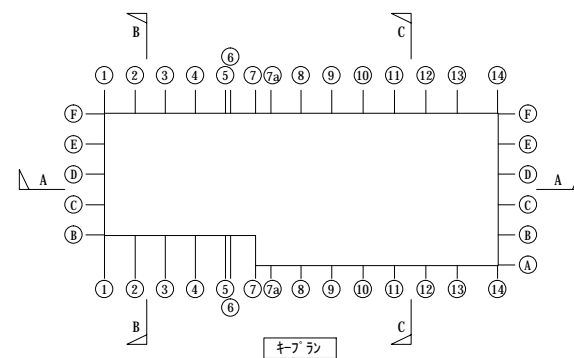


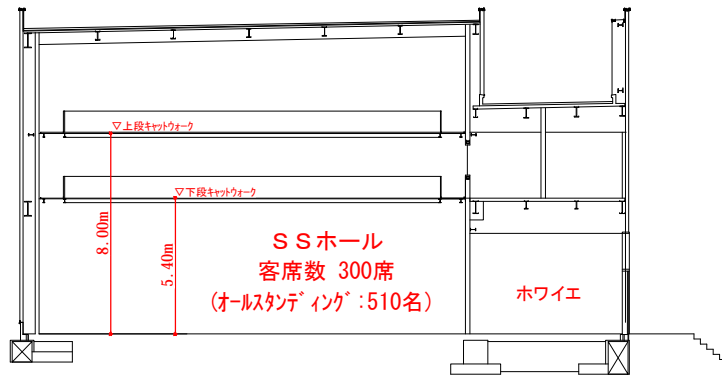
2階平面図 (TTホール/SSホール) S=1:200 (A3)



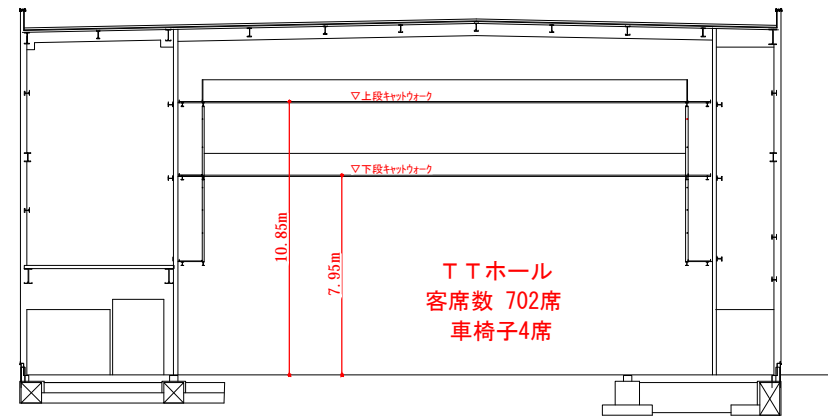
※SSホールの舞台位置、客席配置等は演目によって自由に設定することが可能です。

A-A断面図



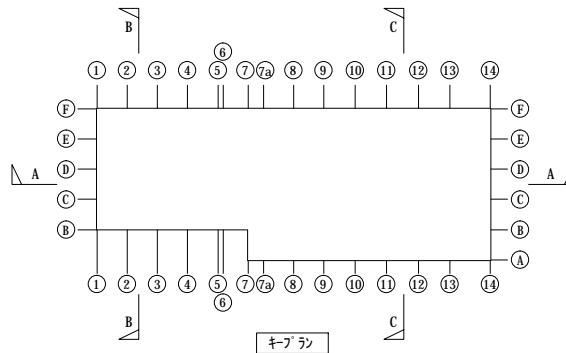


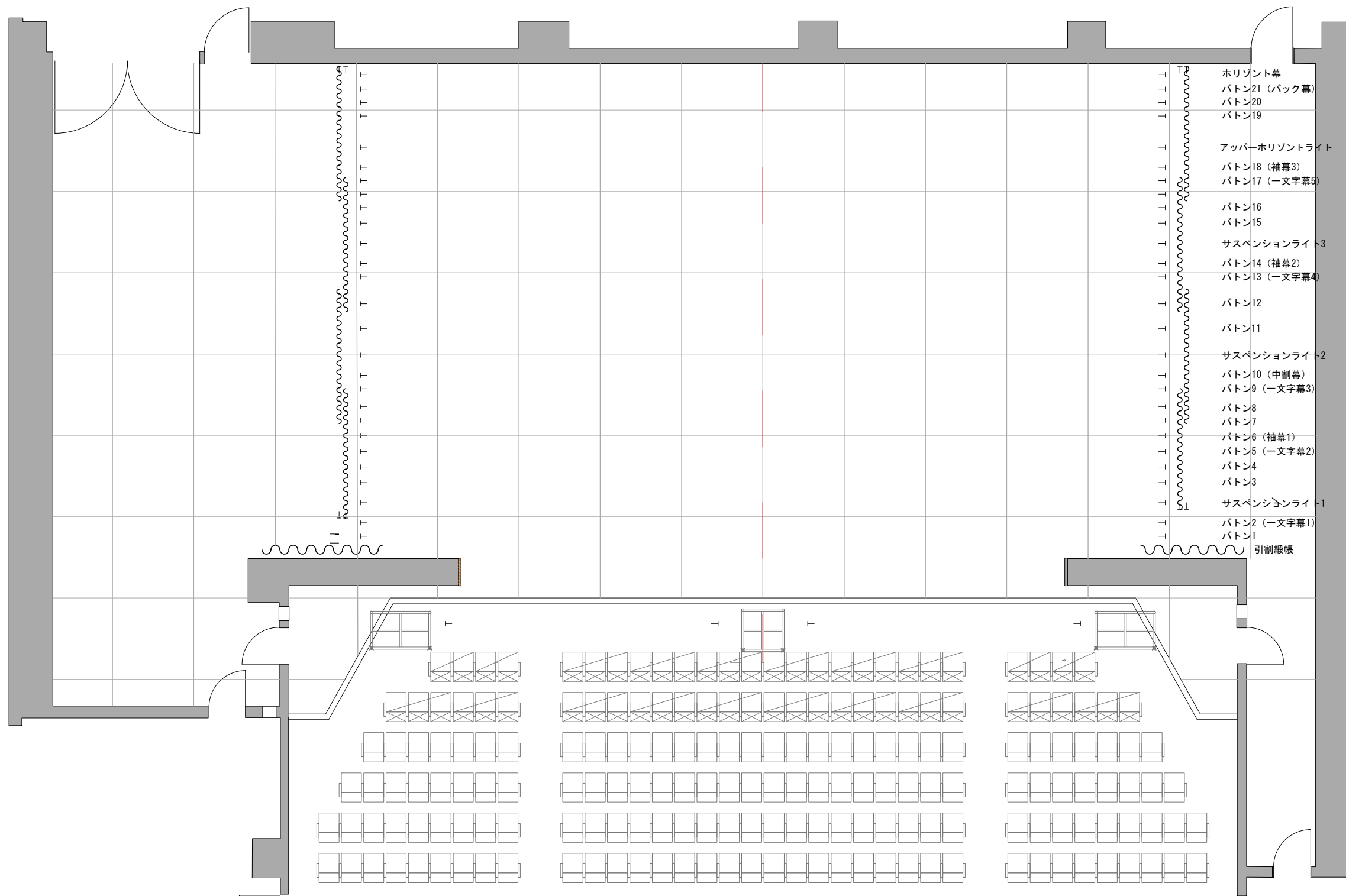
B-B断面図



C-C断面図

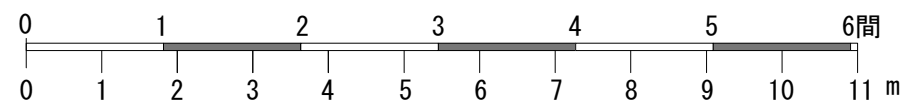
※SSホールの舞台位置、客席配置等は演目によって自由に設定することが可能です。





- バトン21 (バック幕)
- バトン20
- バトン19
- バトン18 (袖幕3)
- バトン17 (一文字幕5)
- バトン16
- バトン15
- サスペンションライト3
- バトン14 (袖幕2)
- バトン13 (一文字幕4)
- バトン12
- バトン11
- サスペンションライト2
- バトン10 (中割幕)
- バトン9 (一文字幕3)
- バトン8
- バトン7
- バトン6 (袖幕1)
- バトン5 (一文字幕2)
- バトン4
- バトン3
- サスペンションライト1
- バトン2 (一文字幕1)
- バトン1
- 引割緞帳

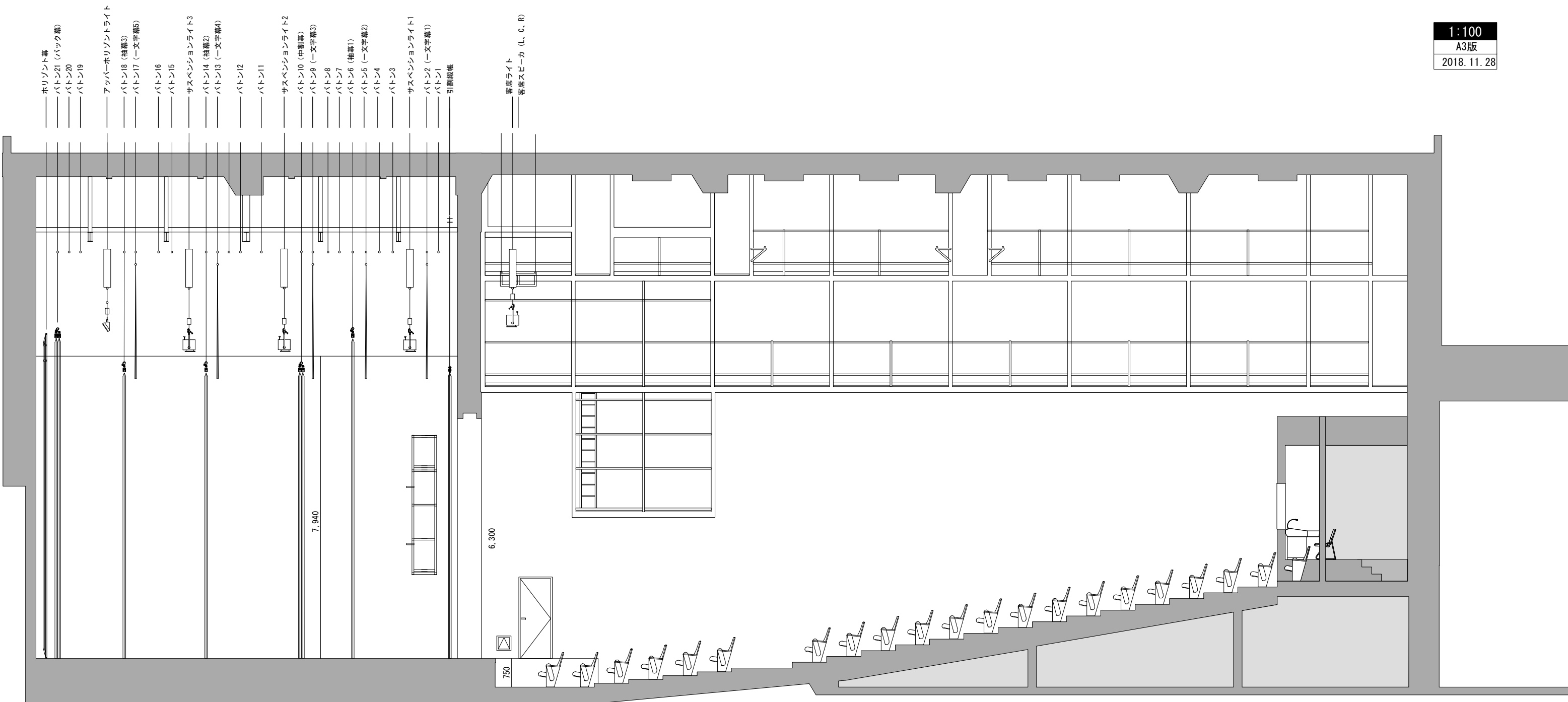
TT HALL  
 平面図 1/100



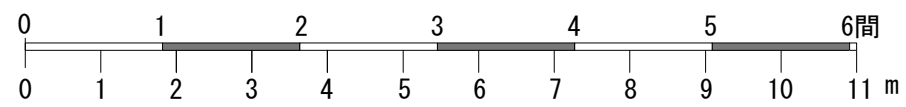
公演名 : \_\_\_\_\_

公演日時 : \_\_\_\_\_

担当 : \_\_\_\_\_



TT HALL  
断面図 1/100



公演名 : \_\_\_\_\_  
 公演日時 : \_\_\_\_\_  
 担当 : \_\_\_\_\_